

MEDIDAS HIGIÉNICAS A ADOPTAR PARA PREVENCIÓN DE CONTAGIOS DEL COVID-19 EN VEHÍCULOS

OBJETIVOS

Establecer las pautas de limpieza a seguir, para prevenir los riesgos derivados de la posible exposición al SARS-CoV-2. asociados al uso de coches oficiales.

ALCANCE

Aplicable a todos los vehículos oficiales, independientemente de tipo de uso (con conductor y pasajeros o uso compartido entre varios empleados públicos).

MEDIDAS HIGIÉNICAS A ADOPTAR EN LOS VEHÍCULOS OFICIALES

Deberá tenerse en cuenta que los vehículos también pueden ser fuente de contaminación, por lo que se deberán extremar las medidas de limpieza.

¿CUÁNDO?

Se deberá realizar **SIEMPRE antes de usar el vehículo.**

En el caso de que seas conductor también deberás realizarla después de cada viaje cuando se cambie el pasajero

Además **después de su uso** hay que procurar

- No dejar objetos personales, ni residuos que entorpezcan la limpieza del siguiente usuario.
- Avisar si es necesario reponer algún material del kit de limpieza

¿QUE HACE FALTA?

Para realizar esta operación de manera segura es necesario protegerse y utilizar los medios adecuados que aseguren la completa eliminación del virus.

El vehículo debe disponer del material necesario para realizar esta operación.

Material y equipos de protección



Uso de guantes
desechables



Toallitas desechables desinfectantes
o bayetas desechables de un solo
uso y gel hidroalcohólico para
higiene de manos..
Un recipiente cerrado para tirarlos.



Mascarilla quirúrgica

Productos de limpieza recomendados:



Agua y Jabón, en
cantidades moderadas



Lejía diluida al 2%
preparada antes de su uso
evitando zonas delicadas
del vehículo



Producto virucida para
superficies

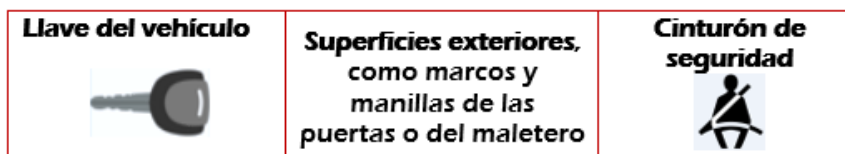
COMO LIMPIAR

Es necesario ventilar antes de realizar esta operación.

Zonas a limpiar, antes de su uso.

- Volante.
- Palanca de cambios.
- Freno de mano.
- Asientos

- Manillas de las puertas y botón de apertura y cierre.
- Radio o pantalla táctil, controles de información y entretenimiento.
- Controles del climatizador.
- Cinturón.
- Palancas ubicadas en la columna de la dirección (indicadores y limpiaparabrisas, control de crucero).
- Reposabrazos.
- Ajustes de posición del asiento y ventanillas.
- Superficies de contacto del exterior como los marcos de puertas, las manillas o el tirador del maletero.
- Llave del vehículo.

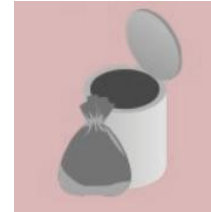


Zonas a limpiar si el vehículo se utiliza por conductor y pueden usarlo diferentes usuarios.

El conductor además de la limpieza inicial deberá realizar realiza otra adicional de aquellas superficies o elementos que hayan podido estar en contacto con el último pasajero para dejar listo el vehículo para el siguiente. El uso obligatorio de mascarilla quirúrgica durante el trayecto reduce la posible contaminación al hablar toser etc. Por lo que solamente será necesario desinfectar las superficies que haya tocado el pasajero.

Después de limpiar el coche

- Retirar guantes, mascarilla correctamente y las toallitas desechables utilizadas en un recipiente cerrado



- Lávarse las manos con agua y jabón o solución hidroalcohólica



- Al dejar el vehículo se deberán retirar los residuos generados y se depositarlo en el contenedor destinado para tal fin en el centro.